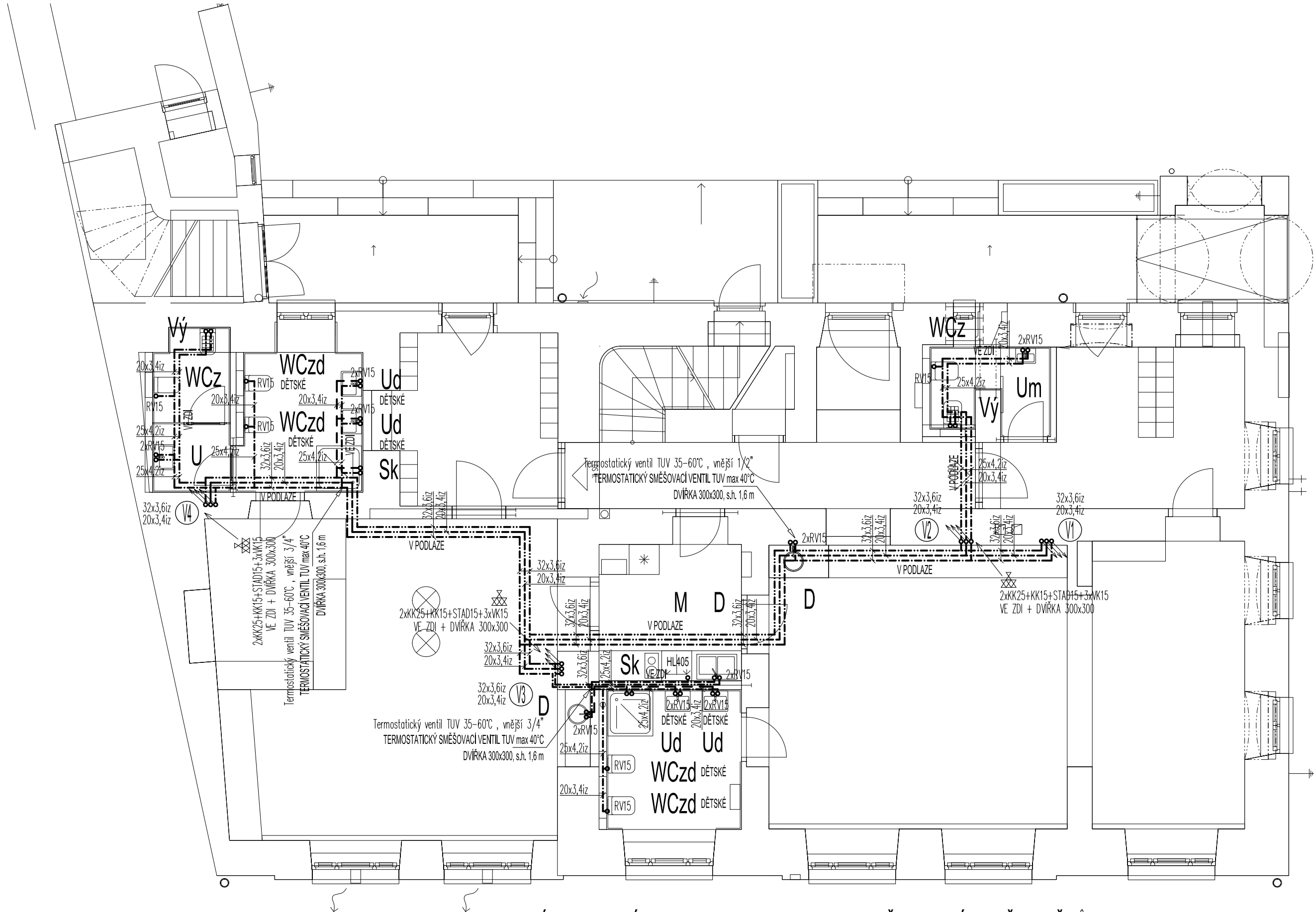


PŮDORYS I.NP - VNITŘNÍ VODOVOD




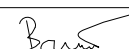
POLOHY STOUPACÍCH VEDENÍ ODHADNUTY Z DISPOZICE ZAŘIZOVACÍCH PŘEDMĚTŮ
BUDE SONDAMI DOHLEDÁNO PŘI REALIZACI !!!

LEGENDA:

ZNAČKA	POPIS	TYP
---	POTRUBÍ STUDENÉ VODY	PPr PN 20
----	POTRUBÍ TEPLÉ VODY	PPr PN 20
- - - -	POTRUBÍ SMĚŠOVANÉ TEPLÉ VODY	PPr PN 20
----	POTRUBÍ CÍRKULACE	PPr PN 20
---	STÁVAJÍCÍ VODOVODNÍ PŘÍPOJKA	IPE100 SDR 11
V1 ↗	STOUPACÍ POTRUBÍ STUDENÉ VODY	PPr PN 20

POZNÁMKA:
- VEŠKERÉ POTRUBÍ STUDENÉ A TEPLÉ VODY BUDE PROVEDENO Z POTRUBÍ PPr PN 20.
- PŘÍPOJOVACÍ POTRUBÍ BUDE VEDENO V DRÁŽKÁCH VE STĚNÁCH, UPEVNĚNO PŘÍCHÝTKAMI A ZAZDĚNO.
- VŠECHNY ROZVODY TEPLÉ VODY A CÍRKULACE BUDOU OPATŘENY TEPELNOU IZOLACÍ Z PĚNĚNÉHO PE, TLOUŠTKY IZOLACE DLE DN - VIZ. TECHNICKÁ ZPRÁVA.
- VŠECHNY ROZVODY STUDENÉ VODY BUDOU OPATŘENY IZOLACÍ Z PĚNĚNÉHO PE - TL. 10 mm.
- MONTÁŽ VODOVODNÍCH POTRUBÍ BUDE PROVÁDĚNA DLE MONTÁŽNÍCH PŘEDPISŮ VÝROBCŮ POTRUBÍ.
- VŠECHNY PROSTUPY VODOVODNÍCH POTRUBÍ MEZI POŽÁRNÍMI ÚSEKY BUDOU OPATŘENY PROTIPOŽÁRNÍMI MANŽETAMI.

POZNÁMKA:
Tato dokumentace je zpracována ve stupni DSP dle vyhlášky 499/2006 Sb. Projektant upozorňuje stavebníka a zhotovitele na případnou nutnost zpracování prováděcí či dodavatelské dokumentace, který zpřesní řešení navržené v tomto projektovém stupni. V případě nejasností či vyvolaných změn je zhotovitel povinen kontaktovat projektanta. V případě neprovádění autorského dozoru neručíme za skutečné provedení díla IN-SITU!
Nedílnou součástí projektové dokumentace je technická zpráva D.1.1.1 upřesňující rozsah a provedení prací nepostižitelných ve výkresové části. Dále jsou součástí projektové dokumentace všechny její přílohy, závazná stanoviska dotčených orgánů, stanoviska vlastníků veřejné dopravní a technické infrastruktury.
Při provádění stavby je nutné provést řádnou koordinaci stavební části se stavebními úpravami jednotlivých profesí (prostupy, dražky a pod.). Vedení stavby bude prováděno v souladu se zákonem č. 183/2006 Sb. Při provádění veškerých stavebních prací je třeba se řídit ustanoveními platných norem ČSN, technologických předpisů a pravidel, řídit se podmínkami bezpečnosti práce obsažené v Zákoníku práce a vyhláškách Státního úřadu inspekce práce.

±0,000 = Stávající podlaha 1.NP			
Název stavby: ZMĚNA V UŽÍVÁNÍ STAVBY A STAVEBNÍ UPRAVY objektu č. p. 202 Český Brod		Tento výkres používá ochrany dle zákona č. 121/2000 Sb. (autorský zák.). Originál tohoto výkresu a návrh řešení na něm zobrazené jsou majetkem autora; atelier nla, s.r.o. Výkres nesmí být - výjma zřejmého účelu, pro nějž byl pořízen - používán a žádným jiným způsobem nerespektujícího ustanovení autorského zákona nebo dohodu klienta a hlavního architekta (autora) poskytnut třetí osobě.	
Místo stavby: P.č. st.258; K.ú. Český Brod [622737]; Krále Jiřího 202, 282 01 Český Brod			
Investor: Město Český Brod náměstí Husovo 70 28201 Český Brod	Generální projektant: atelier nla web: www.ateliernolimits.cz email: office@ateliernolimits.cz tel.: +420 734 468 552 datová schránka: xe343fu	Autorizační razítko:	
Zástupce investora pro akci na základě PM: Ing. arch. Tereza Ježková Údolní 552/31, 602 00, Brno - Brno-město mobil: 734 468 552 email: jezkova@ateliernolimits.cz		Zodpovědný projektant: Tomáš Balažovič, ČKAIT 0602204 	
HIP: Ing. arch. Martin Štěpánek, Ph.D. +420 777 995 371	Vypracoval:  Tomáš Balažovič +420 777 861 142	Architekt: Ing. arch. Tereza Ježková	Datum: 11 2023
Profese: D.1.4.a - ZAŘÍZENÍ ZDRAVOTNĚ TECHNICKÝCH INSTALACÍ		Revize:	
		Stupeň:	DSP
		Kontroloval:	
Název přílohy: PŮDORYS I.NP - VNITŘNÍ VODOVOD		Měřítko: 1:75	Číslo výkresu: 07
			Paré